

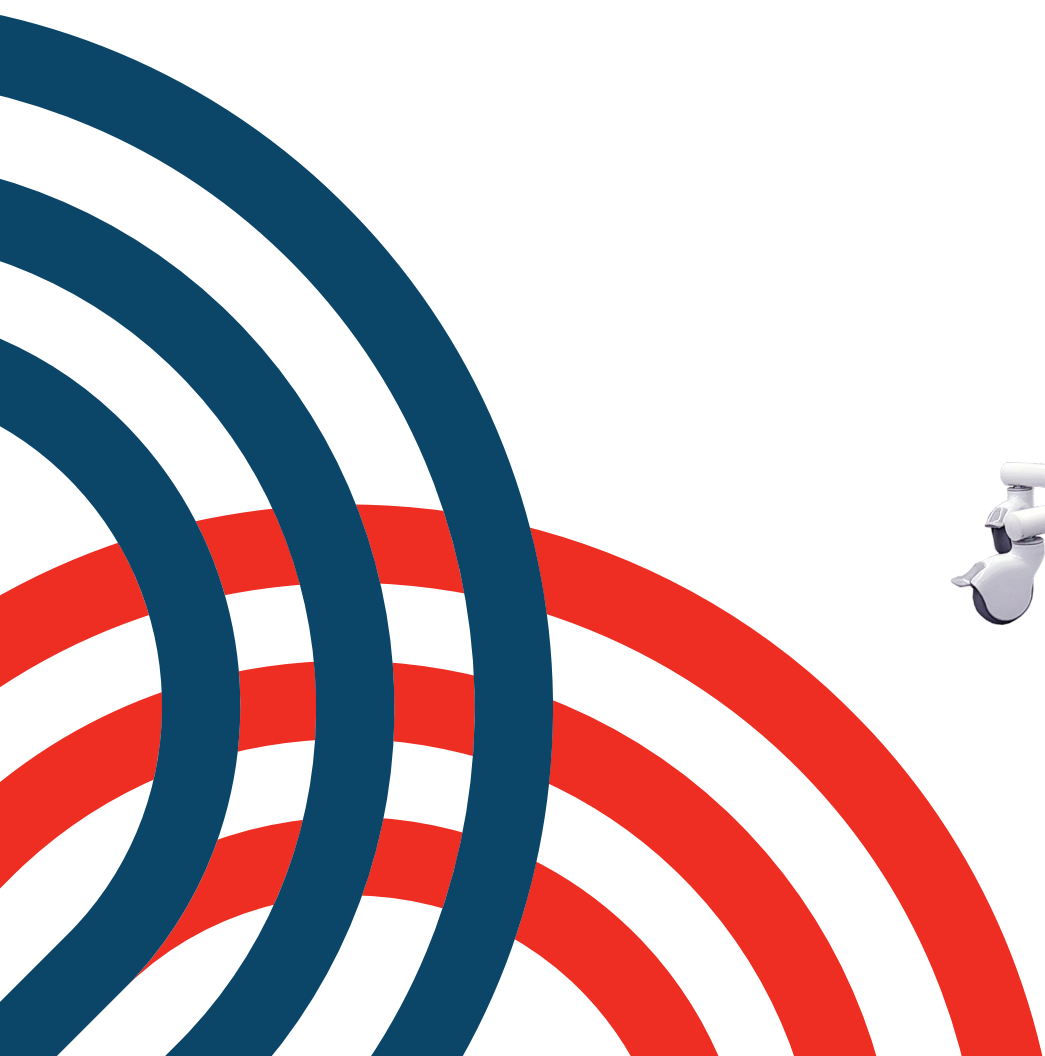


THE BELMONT[®]

RAPID INFUSER RI-2

Швидке, надійне, без бульбашок і повністю контрольоване подавання підігрітої крові й рідини одним натисканням кнопки.

РЯТУЄМО ЖИТТЯ. РАЗОМ.





**ВІЙСЬКОВА
МЕДИЦИНА**



ОПЕРАЦІЙНА



**ПОЛОВОГЕ ВІДДІЛЕННЯ
ПЕДІАТРИЧНЕ
ВІДДІЛЕННЯ**



**НЕВІДКЛАДНА
МЕДИЧНА ДОПОМОГА
ІНТЕНСИВНА ТЕРАПІЯ**

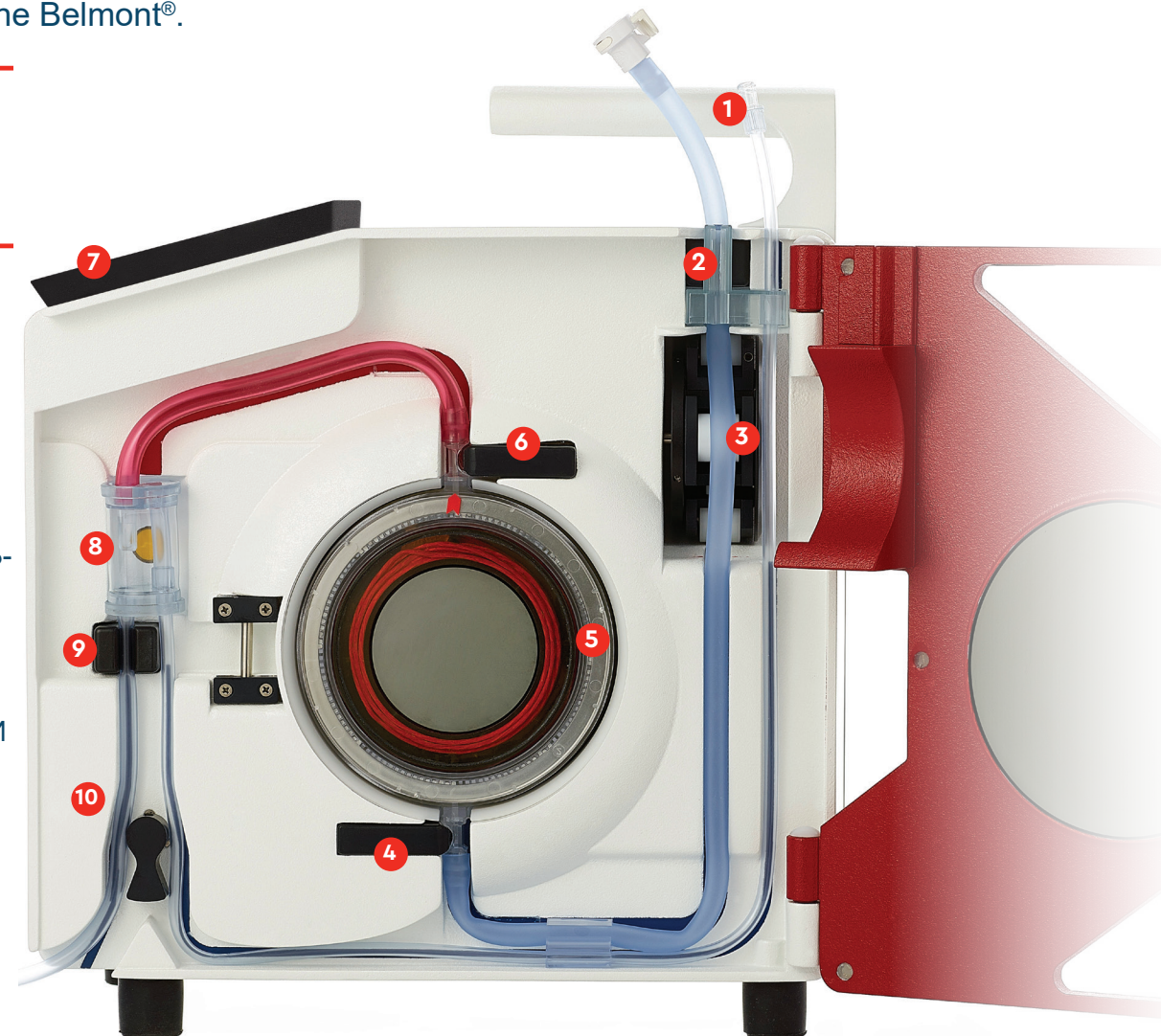
“THE BELMONT” НАДАЄ ВПЕВНЕНОСТІ

Неперевершена за продуктивністю, простотою використання та надійністю в найекстремальніших ситуаціях протягом понад 25 років, інфузійна помпа The Belmont® Rapid Infuser заслужила довіру лікарів у всьому світі як ідеальне рішення для високопоточкового подавання та підігріву рідини. Розроблена для зменшення травм, пов'язаних із трансфузією, помпа The Belmont® має функцію автоматичного виявлення та видалення повітря у внутрішньому контурі, що допомагає запобігти повітряній емболії, а також функцію постійного моніторингу тиску в магістралі, що допомагає мінімізувати ризик травми судин. Спробуйте контроль, який допомагає формувати клінічні результати та забезпечує спокій у вашій лікарні, адже коли кожна секунда на рахунок, ви можете розраховувати на помпу The Belmont®.

БЕЗ БУЛЬБАШОК. НАДІЙНА. ШВИДКА.



- 1 ЛІНІЯ ВЕНТИЛЯЦІЇ/РЕЦИРКУЛЯЦІЇ
- 2 ВХІДНИЙ ДЕТЕКТОР ПОВІТРЯ
- 3 ВИСОКОШВИДКІСНИЙ ПЕРИСТАЛЬТИЧНИЙ НАСОС
- 4 ВХІДНИЙ ДАТЧИК ТЕМПЕРАТУРИ
- 5 ТЕПЛООБМІННИК
- 6 ВИХІДНИЙ ДАТЧИК ТЕМПЕРАТУРИ
- 7 СЕНСОРНИЙ ДИСПЛЕЙ
- 8 ДАТЧИК ТИСКУ/ДЕАЕРАТОР
- 9 ВИХІДНИЙ ДЕТЕКТОР ПОВІТРЯ
- 10 КЛАПАН ІНФУЗІЇ/РЕЦИРКУЛЯЦІЇ



КОМПОНЕНТИ ОДНОРАЗОВОГО ВИКОРИСТАННЯ НА 100% НЕ МІСТЯТЬ АЛЮМІНІЮ

теплообмінник із нержавіючої сталі медичного класу усуває ризик впливу алюмінію.

АВТОМАТИЧНЕ ВИЯВЛЕННЯ ТА ВИДАЛЕННЯ ПОВІТРЯ

два ультразвукові детектори повітря та запобіжний клапан пацієнта захищають від повітряної емболії.

АВТОМАТИЧНЕ ПОПЕРЕДНЄ ЗАПОВНЕННЯ

повне попереднє заповнення менш ніж за 1 хвилину та легке повторне заповнення без від'єднання пацієнта

ВИСОКОШВИДКІСНИЙ ПЕРИСТАЛЬТИЧНИЙ НАСОС

Швидкість потоку від 2,5 до 1000 мл/хв дає змогу лікарям з ювелірною точністю контролювати будь-які потреби пацієнта — від методу керованої (пермісивної) гіпотензії до швидких реанімаційних заходів або низькопоточної інфузії.

ЕЛЕКТРОМАГНІТНЕ ІНДУКЦІЙНЕ НАГРІВАННЯ

технологія сухого індуктивного нагрівання та два інфрачервоні датчики температури забезпечують відповідну нормотермічну рідину за лічені секунди

УДОСКОНАЛЕНЕ РЕГУЛЮВАННЯ ТИСКУ

автоматичний контроль тиску та регулювання швидкості потоку, коли тиск перевищує 300 мм рт. ст.

ШИРОКИЙ ДІАПАЗОН СУМІСНОСТІ З РІДИНАМИ

Для використання під час екстрених реанімаційних заходів, планових операцій і рутинної інфузійної терапії, включно із зазначеними нижче.

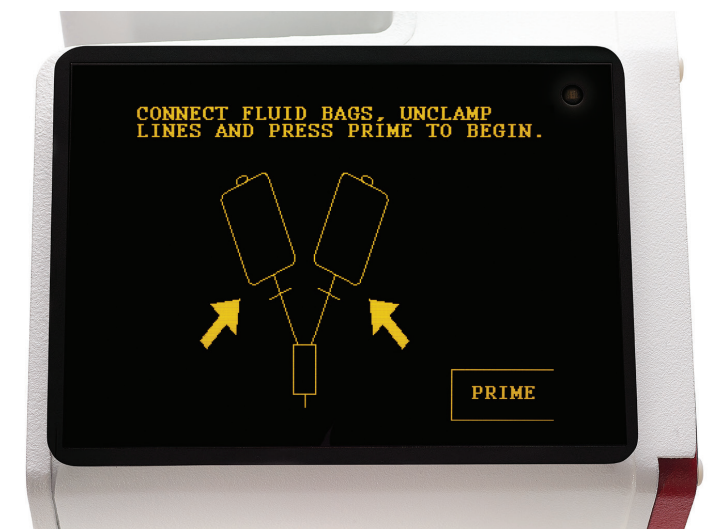
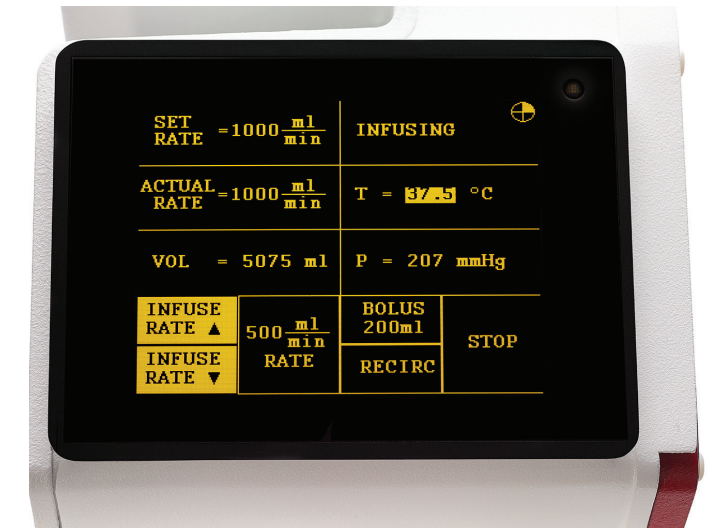
- Цільна кров
- Заморожена плазма (ЗП)
- Еритроцитарна маса (ЕМ)
- Кристалоїди
- Колоїди
- Пуловинна кров

ІНТУЇТИВНО ЗРОЗУМІЛИЙ СЕНСОРНИЙ ДИСПЛЕЙ

висококонтрастний дисплей забезпечує легке виконання інструкцій на екрані, чіткі описи аварійних сигналів і попереджень, а також швидкий доступ до функцій пристрою

ВІДОБРАЖЕННЯ В РЕЖИМІ РЕАЛЬНОГО ЧАСУ

- Встановленої швидкості потоку
- Загального об'єму інфузії
- Фактичної швидкості потоку
- Лінійного тиску



ІНФОРМАЦІЯ ДЛЯ ЗАМОВЛЕННЯ

ШВИДКІСНА ІНФУЗІЙНА ПОМПА RI-2, 1000 МЛ/ХВ

ШВИДКІСТЬ ІНФУЗІЇ: 2,5-1000 МЛ/ХВ

- США: АРТИКУЛ № 903-00037 (120 В)
- МІЖНАРОДНИЙ: АРТИКУЛ № 903-00037A (230 В)

ШВИДКІСНА ІНФУЗІЙНА ПОМПА RI-2, 750 МЛ/ХВ

ШВИДКІСТЬ ІНФУЗІЇ: 2,5-750 МЛ/ХВ

- США: АРТИКУЛ № 903-00039 (120 В)
- МІЖНАРОДНИЙ: АРТИКУЛ № 903-00039A (230 В)
- NSN: 6515-01-661-8500 (120 В)

КОМПЛЕКТ ОДНОРАЗОВОГО ВИКОРИСТАННЯ ІЗ ТРЬОМА ГОЛКАМИ

Артикул № 903-00006 (12 шт. у коробці)

Артикул № 903-00106 (6 шт. у коробці)

РЕЗЕРВУАР 3,0 ЛІТРИ (РЕЗЕРВУАР ВЕЛИКОГО ОБ'ЄМУ)

Артикул № 903-00018

КОМПЛЕКТ 4Х4: 4 РЕЗЕРВУАРИ ВЕЛИКОГО ОБ'ЄМУ І 4 ТЕПЛОБІМННИКИ

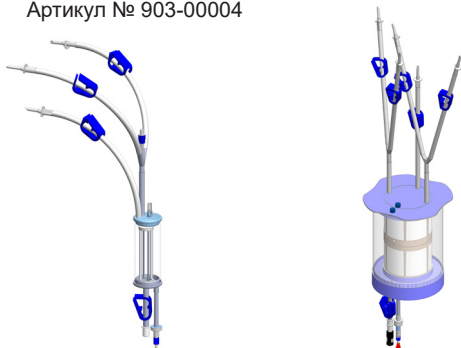
Артикул № 903-00032

ПОДОВЖУВАЧ МАГІСТРАЛІ ПАЦІЄНТА

Артикул № 903-00022

ПОДВІЙНА МАГІСТРАЛЬ ПАЦІЄНТА

Артикул № 903-00004



СТАНДАРТ

Резервуар 120 мл
(3 голки)

ДОДАТКОВО

Резервуар 3,0 літри
(5 голок)

ТЕХНІЧНІ ХАРАКТЕРИСТИКИ ПРИСТРОЮ

ГАБАРИТНІ РОЗМІРИ

12,4 Дюйма X 7,5 Дюйма X 12 Дюймів
315,0 Мм X 190,5 Мм X 304,8 Мм

ВАГА

28 Фунтів
12,7 Кг

ПОРТАТИВНІСТЬ

Швидкий монтаж штатива для внутрішньовенних вливань/ручка у верхній частині пристрою

НАПРУГА ЖИВЛЕННЯ

115 Вольт або 220/240 Вольт змінного струму на вході

АКУМУЛЯТОРНА БАТАРЕЯ

Внутрішня, можна перезаряджати для транспортування

Виконує всі функції, не нагріваючись

ГІДРАВЛІЧНИЙ НАСОС

Перистальтичний насос роликів типу
Швидкість потоку 2,5-1000 мл/хв

НАГРІВАЧ

Максимальна робоча потужність 1440 Вт

ТИП РОБОЧОЇ ЧАСТИНИ

Тип Cf

ЗАХИСТ ВІД РОЗРЯДУ ДЕФІБРИЛЯТОРА

ДАТЧИКИ

2 датчики повітря, датчик тиску, 2 датчики температурні (інфрачервоні), датчик швидкості інфузії насоса, детектор відкритих дверцят, датчики активації клапана

КЕРУЮЧИЙ КОМП'ЮТЕР

Вбудований, керує всіма функціями
Резервне апаратне забезпечення для переходу на ручне керування у випадку збою комп'ютера

ДИСПЛЕЙ

РК-дисплей із водонепроникною сенсорною панеллю

• Зовнішні Розміри

5,85 Дюйма X 4,12 Дюйма
148,1 Мм X 104,7 Мм

• Активна Зона

4,53 Дюйма X 3,40 Дюйма
115,1 Мм X 86,3 Мм

УСІ КОМПОНЕНТИ ОДНОРАЗОВОГО ВИКОРИСТАННЯ НЕ МІСТЯТЬ АЛЮМІНІЮ НА 100%

Для отримання додаткової інформації про вироби, які ми пропонуємо, зв'яжіться з нами за адресою: sales@belmontmedtech.com.



ЗІГРІВАННЯ
ПАЦІЄНТА



ОХОЛОДЖЕННЯ
ПАЦІЄНТА



КЕРУВАННЯ
РІДИНАМИ



780 BOSTON ROAD
BILLERICA, MA 01821, USA
USA: 866.663.0212
WORLDWIDE: +1 978.663.0212
WWW.BELMONTMEDTECH.COM



Швидкісна інфузійна помпа The Belmont® Rapid Infuser RI-2 пройшла оцінювання щодо безпеки ураження електричним струмом, пожежі та механічної безпеки відповідно до застосованих стандартів

Belmont Instrument, LLC
Зареєстровано за стандартом
ISO 13485.
Номер файлу: A18173

Belmont Medical Technologies™ є торговою маркою компанії Belmont Instrument, LLC
2026 © Belmont Instrument, LLC | 701-00136-UK, Версія 002



Відомі ризики, пов'язані зі швидкою інфузією підігрітих рідин, охолоплюють нездатність нагріти рідину, перегрівання рідини, витоки продуктів крові, зворотний потік до пацієнта та венозну повітряну емболію.